

Baden family СЫСЕРТЬ

Проект комплексного развития территории

baden-baden.ru




BADEN
family



Baden family

семья термальных курортов



1

место, лидер в своей отрасли по количеству действующих термальных курортов сети.

6

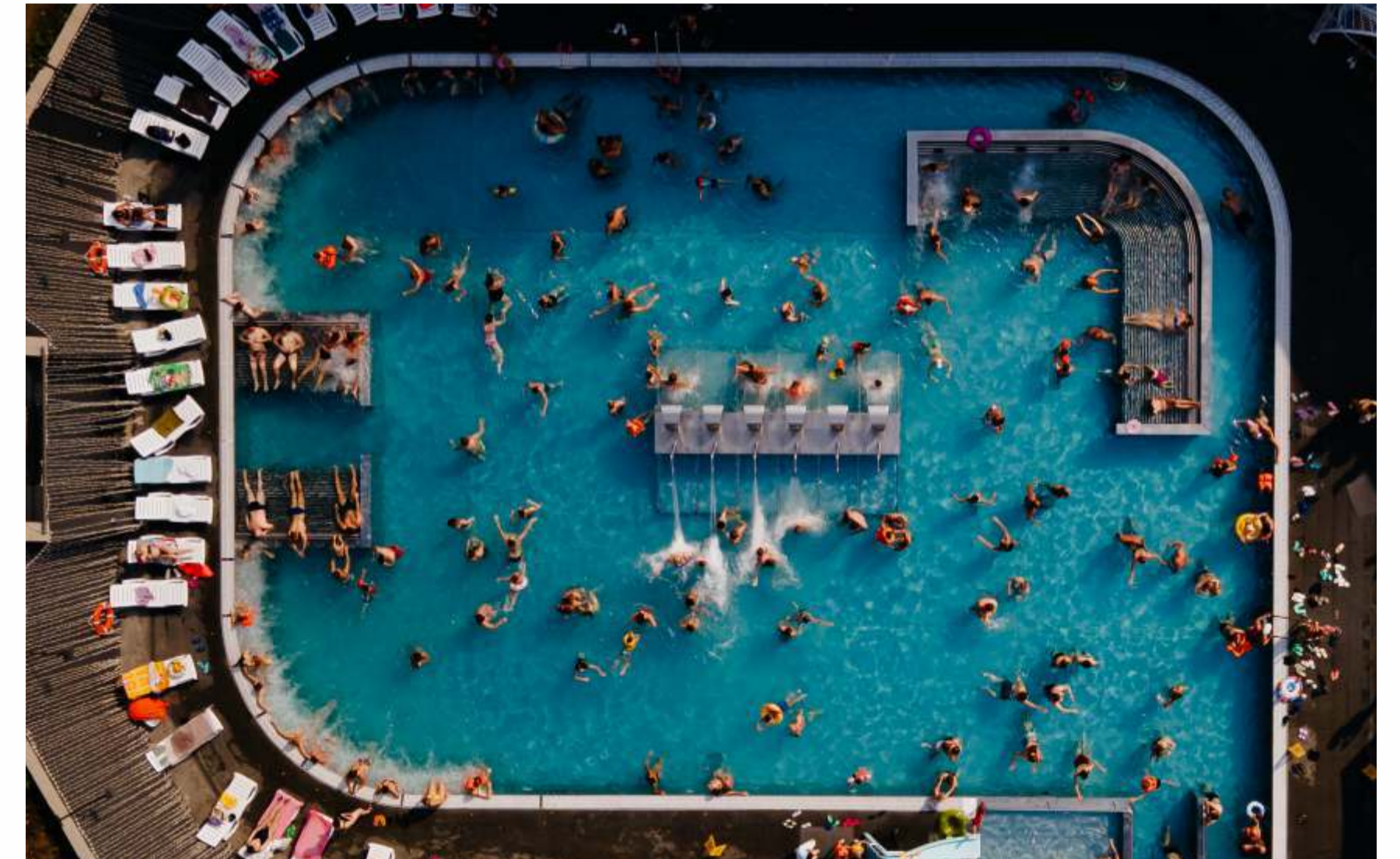
курортов в сети на сегодняшний день

10

лет накопленный опыт компании Баден-Баден

12

общее количество курортов по плану развития Баден-Баден до 2027 года



Город Сысерть

Город расположен на реке Сысерти, в южной части Свердловской области, в 43 километрах к югу от Екатеринбурга. В черте города река Сысерть образует обширный Сысертский пруд, который продолжается на запад и на юг за пределы города. В черте города расположена гора Бессонова.

Город известен большим количеством достопримечательностей — музеями, памятниками истории и старинными храмами. Он же является родиной выдающегося литератора Павла Бажова. У туристов появится уникальная возможность прогуляться по местам, которые вдохновляли писателя.

BADEN family

Проекты Баден-Баден располагаются в историческом центре города Сысерти, на западном склоне горы Бессонова, а также на городском пляже Сысертского водохранилища.

**Занимаемая площадь
всех объектов —
более 15 Га.**

Территория пляжа Баден-Баден Термы

Площадь земельного участка, м²
125 863

Общая площадь девелоперского объекта, м²
20 000

Наполнение
Пункты питания,
площадки для пляжного тенниса,
пляжный волейбол,
зоны для тихого отдыха,
спортивные, детские площадки

Кол-во инвестиций
2 000 000 000 ₺

Кол-во создаваемых рабочих мест
до 200

Сроки реализации
2023-2026

Баден-Баден Термы

Площадь земельного участка, м²
15 000

Общая площадь девелоперского объекта, м²
12 170

Наполнение
Гостиница с термальным комплексом;
ресторанный комплекс

Кол-во инвестиций
1 200 000 000 ₺

Кол-во создаваемых рабочих мест
до 200

Сроки реализации
2023 – 2025

Сысерть

Сысертское
ВДХр.

Гостиничный комплекс апартаментов со спа-комплексом и круглогодичным бассейном

Площадь земельного участка, м²
14 068

Общая площадь девелоперского объекта, м²
20 000

Наполнение
Комплекс апартаментов гостиничного типа;
спа-комплекс; круглогодичный бассейн,
ресторан, детские развлекательный парк

Кол-во инвестиций
2 200 000 000 ₺

Кол-во создаваемых рабочих мест
до 300

Сроки реализации
2023 – 2025

Комплекс апартаментов с единым стилабатом и коммерческими площадями

Площадь земельного участка, м²
12 000

Общая площадь девелоперского объекта, м²
19 000

Кол-во инвестиций
1 400 000 000 ₺

Кол-во создаваемых рабочих мест
до 200



Екатеринбург — Сысерть 50 км
40 мин.

Сысерть

Транспортная доступность

Проект является межрегиональным и ориентирован на гостей из Свердловской, Челябинской и других областей. Рядом с Сысертью проходит участок ответвления федеральной трассы М5 «Урал» от Челябинска до Екатеринбурга.

Челябинск — Сысерть 150 км
2 ч.

БАДЕН- БАДЕН

СЫСЕРТЪ


BADEN
family

Проект в цифрах

>71 000 м²

Общая площадь
девелоперского проекта

6 800 000 000 ₺

Количество инвестиций

>1 000


Количество создаваемых
рабочих мест

**BADEN**
family

baden-baden.ru 08

Экосистема проекта

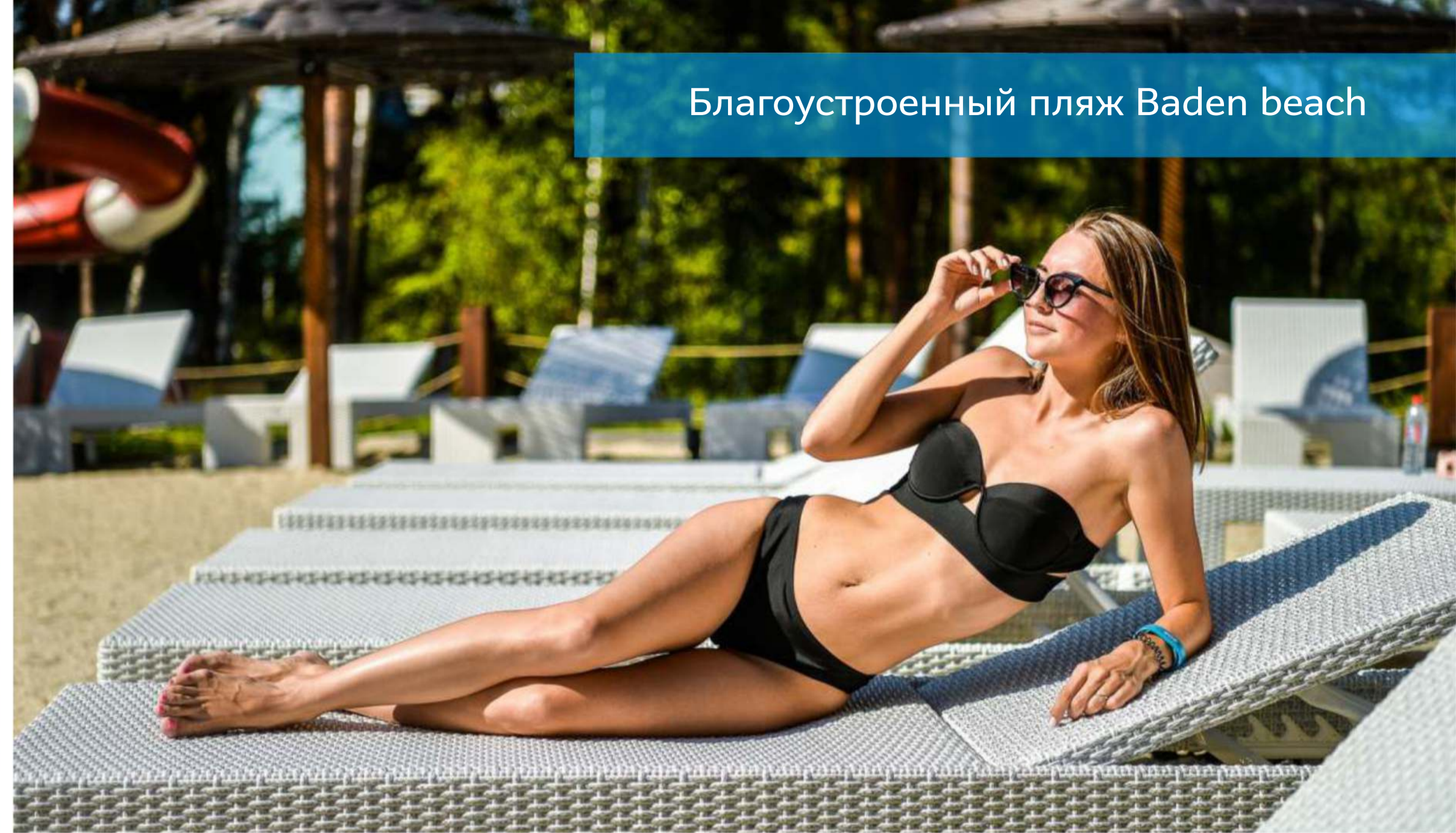
Единая концепция развития территории подразумевает создание полноценной экосистемы за счет формирования взаимосвязанной и взаимодополняющей инфраструктуры.


BADEN
family

Термальный курорт на горе Бессонова



Благоустроенный пляж Baden beach



Гостиничный комплекс апартаментов со спа-комплексом и бассейнами



Места общественного питания



Концепция проекта



Место для жизни

- Комплекс апартаментов гостиничного типа со спа-комплексом; круглогодичным бассейном, рестораном, детским развлекательным парком.
- Гостиница при термальном курорте на горе Бессонова.

Место для отдыха

ТЕРМАЛЬНЫЕ БАССЕЙНЫ

Уникальная особенность бассейнов — панорамные виды на акваторию пруда и обзор на весь город, открывающийся отдыхающим в бассейнах на курорте Баден-Баден гора Бессонова.

САУНЫ И БАНИ

Панорамные виды из больших окон. Уникальные банные процедуры.



BADEN BEACH

Благоустроенный
песчаный пляж на акватории
Сысерстского пруда

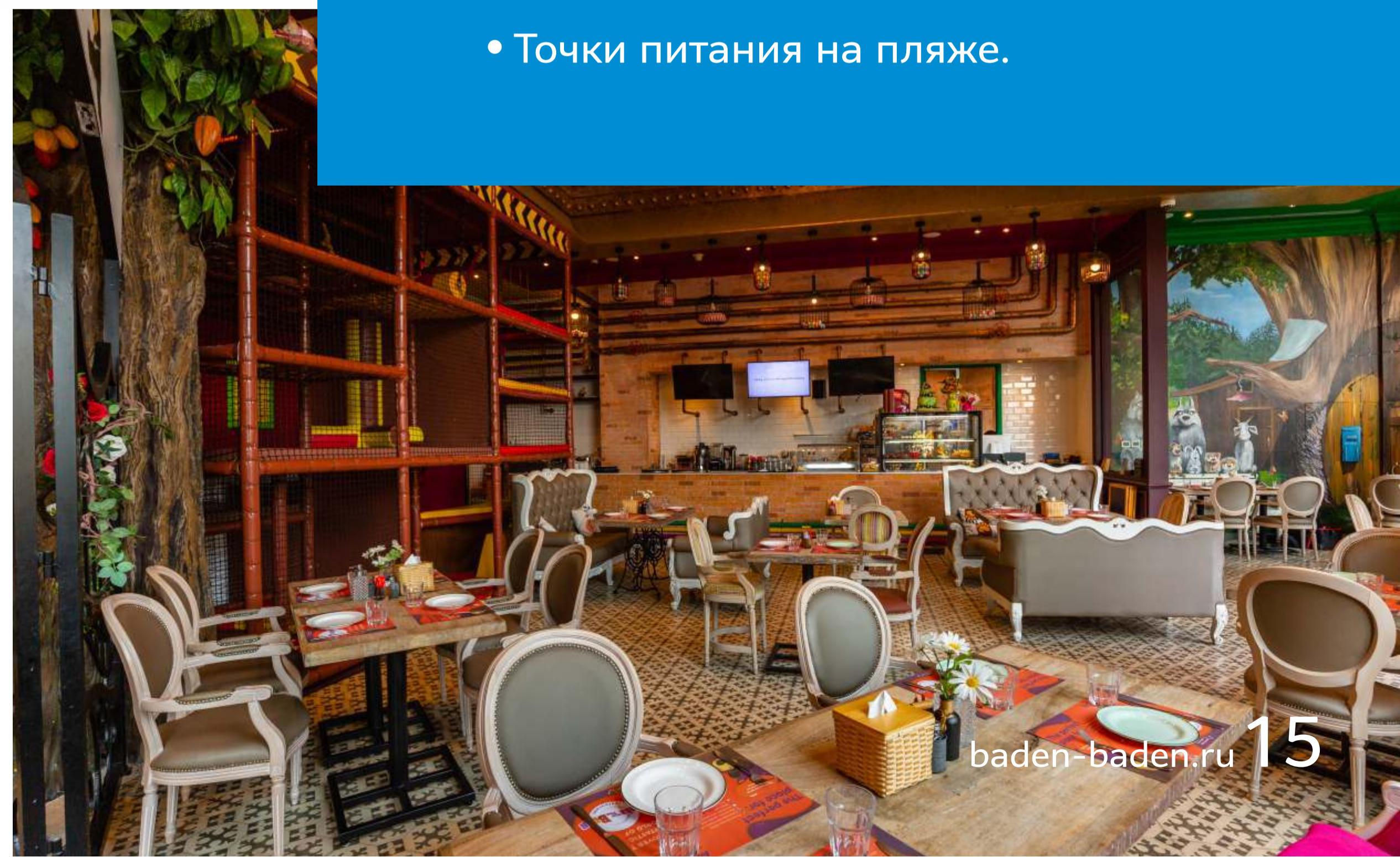


- Пункты питания.
- Площадки для пляжного тенниса и пляжного волейбола.
- Зоны для тихого отдыха.
- Спортивные площадки.
- Детские площадки.
- Большая база проката инвентаря для отдыха на воде.

Точки общественного питания

На территории города развиваются новые гастропроекты. План компании Baden family – открытие в Сысерти 10 точек питания: рестораны, кафе, бары.

- Ресторан с аутентичной уральской кухней «Господский дом».
- Концептуальный семейный ресторан с большой детской зоной.
- Кафе-пиццерия при термальном комплексе.
- Рестораны для проживающих гостей.
- Точки питания на пляже.



Место для туризма



- Гора Бессонова с чугунным православным крестом на вершине — один из символов города;
- Сысертский историко-краеведческий музей;
- Мемориальный дом-музей П. П. Бажова, где родился П. П. Бажов;
- В историческом центре города сохранился комплекс цехов Сысертского завода (1847—1900 гг.);
- Собор Симеона и Анны (1788 г.);
- В 6 км к западу от Сысерти находится Тальков Камень — небольшое озеро (глубина 32 м) с окружающими его скалами на месте бывшего карьера по добыче талька. Борты карьера сложены зеленовато-белым слоистым тальковым камнем.
- «Лето на заводе» — сезонный кластер на территории старинного Завода Турчаниновых-Соломирских, который был основан в 1732 году Вильгельмом де Генниным и в 2020 году получивший новую жизнь.
- Природный парк Бажовские места в Сысертском городском округе.

Место для активного отдыха

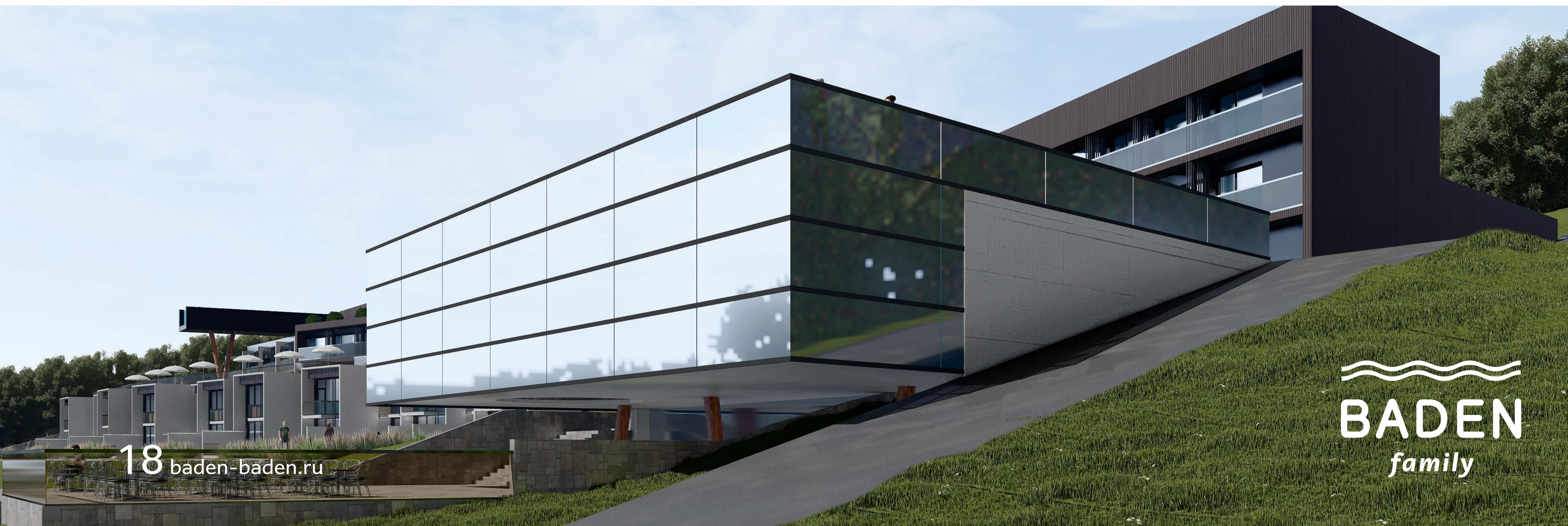
- Горнолыжный комплекс
- Лыжная и тюбинговая трассы
- Зиплайн
- Теннисный корт
- Спортивные площадки
- Круглогодичный прокат спортивного инвентаря
- Большая база проката на акватории пруда



Сроки реализации

Гостиничный комплекс апартаментов
со спа-комплексом и круглогодичным
бассейном и курорт Баден-Баден термы
Сысерть:

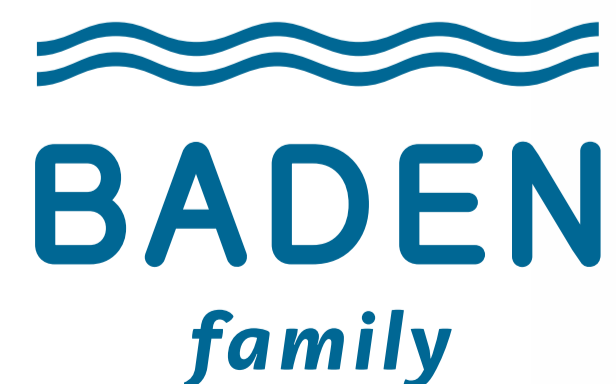
- Начало строительных работ — II квартал 2023 года.
- Срок сдачи всего объекта — II квартал 2025 года.
- Территория пляжа Баден-Баден — 2023 год.



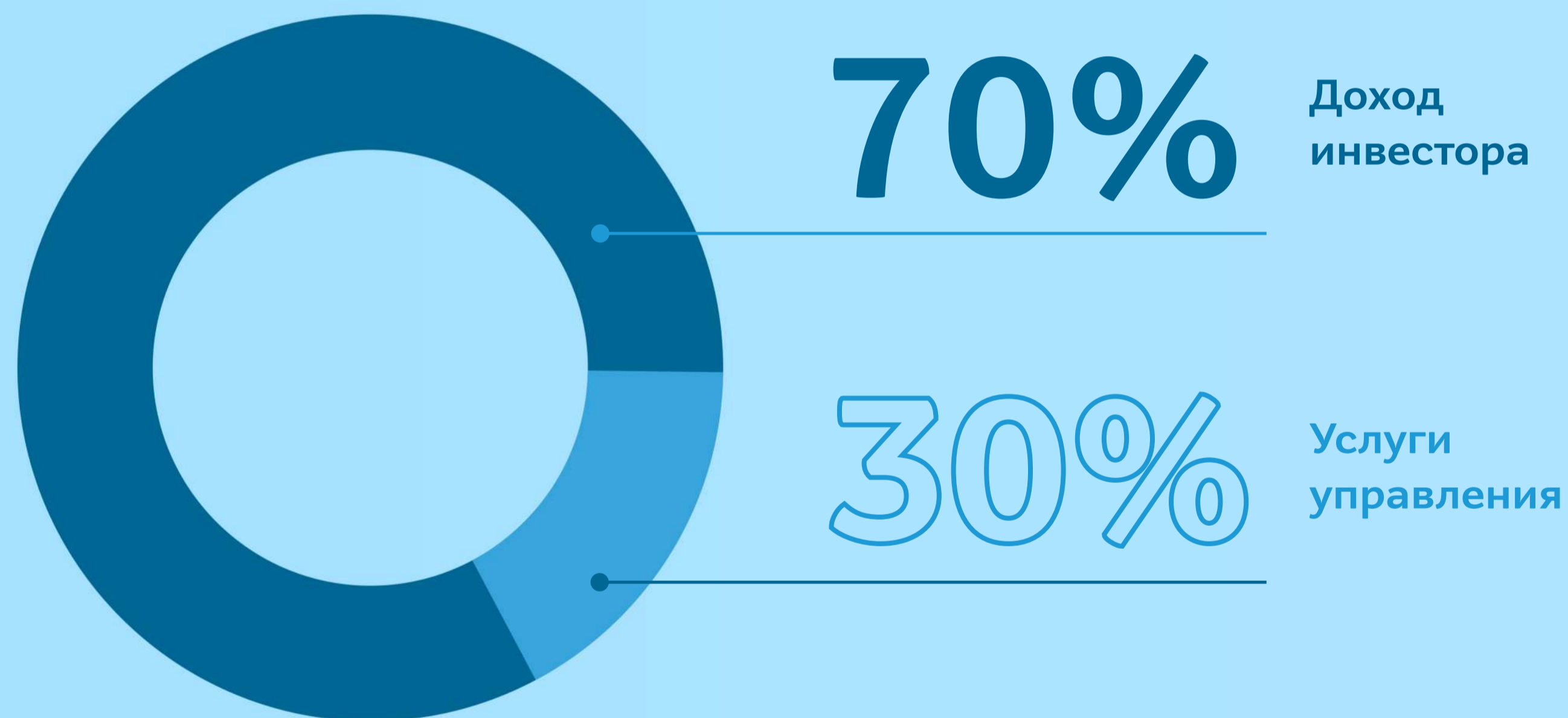
Управление

Компания Baden family обладает грандиозным накопленным опытом в сфере туризма и гостеприимства. Наши термальные курорты в Челябинске, Екатеринбурге и Реже – яркий пример высокого уровня сервиса.

Этот опыт позволяет гарантировать единые стандарты сети приема и обслуживания гостей на курортах Баден-Баден.



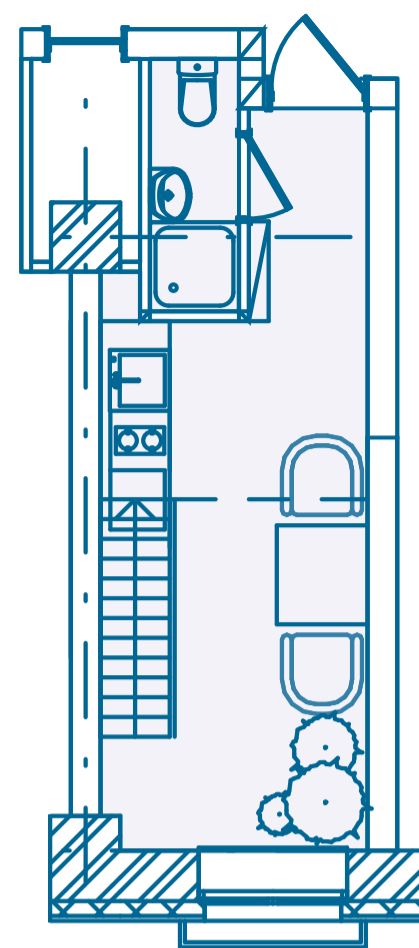
Для инвесторов



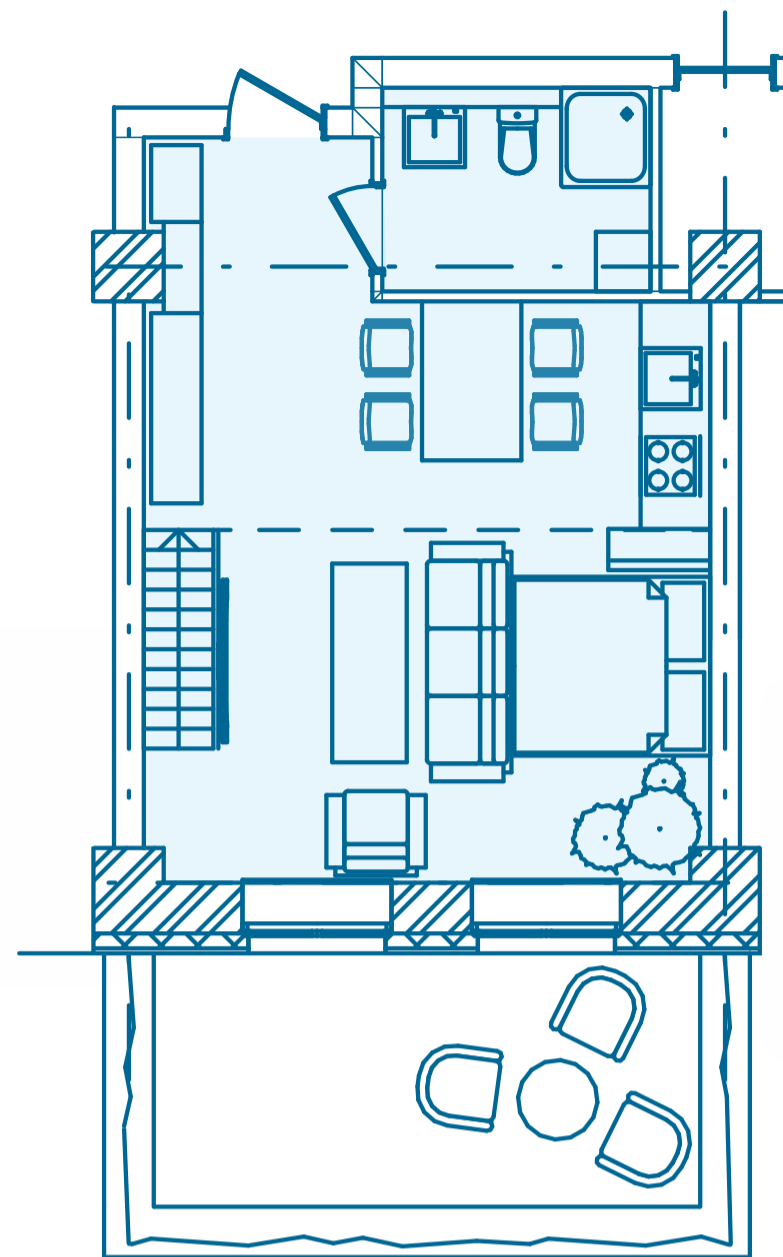
Резиденты могут получить дополнительный доход, передав апартаменты в управление сервисной компании на время своего отсутствия.

Все заботы по контролю и организации самого процесса возьмет на себя сервисная компания, обеспечив надежность и безопасность сделки.

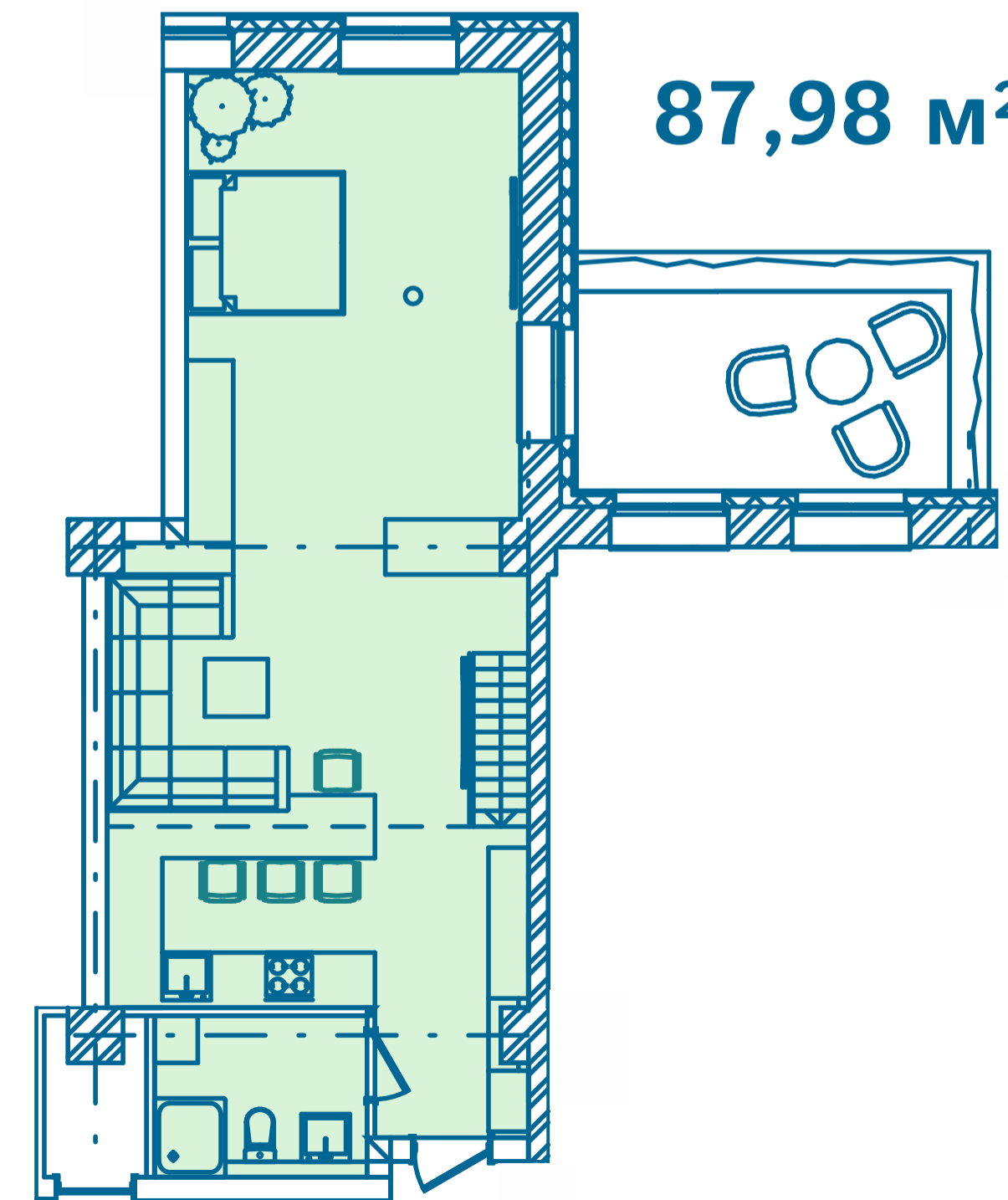
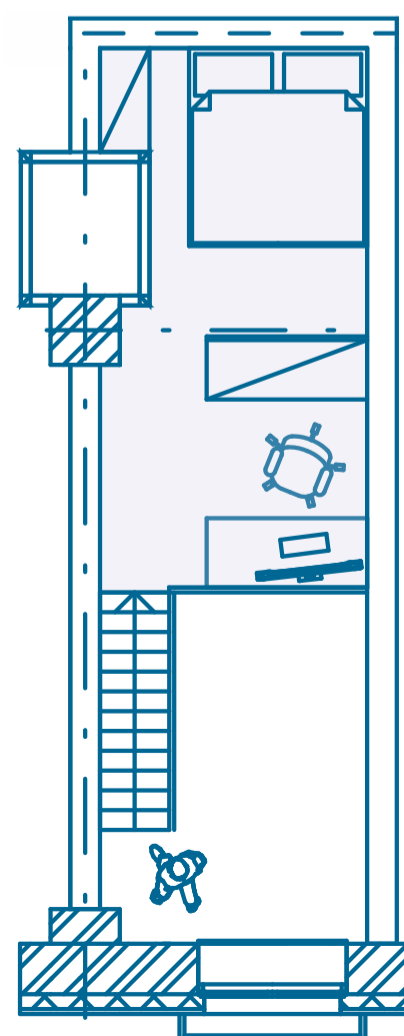
Примеры планировок



→ 33,32 м²



→ 66,56 м²



87,98 м²



Задайте ваши вопросы
по инвестированию
в апартаменты Баден-Баден

8 800 555-11-82

☎ +7 (992) 525 9000

appart@baden-ural.com

baden-invest.ru

Вступайте в клуб Баден инвесторов
в Телеграм: t.me/badeninvest